

СОГЛАСОВАНО	УТВЕРЖДАЮ
Председатель местного отделения ВОРДИ в Амурском районе И.Л. Королева « 21 » <u>ноября</u> 2023 г.	Заведующий МБДОУ № 21 г.Амурска М.А. Турская « 21 » <u>ноября</u> 2023 г.

ПАСПОРТ ДОСТУПНОСТИ

муниципальное бюджетное дошкольное образовательное учреждение детский сад № 21
г. Амурска Амурского муниципального района Хабаровского края

1. Краткая характеристика объекта

- 1.1. Наименование (вид) объекта: Муниципальное бюджетное дошкольное образовательное учреждение детский сад № 21 г. Амурска Амурского муниципального района Хабаровского края.
- 1.2. Адрес объекта: 682645, Хабаровский край, г. Амурск, пр. Октябрьский 16 А.
- 1.3. Сведения о размещении объекта:
- отдельно стоящее здание 2 этажа, 2259,1 кв. м
 - часть здания _____ этажей (или на _____ этаже), _____ кв. м
 - наличие прилегающего земельного участка (да, нет); 7654,9 кв. м
- 1.4. Год постройки здания 1980, последнего капитального ремонта _____
- 1.5. Дата предстоящих плановых ремонтных работ: текущего 2023 год, капитального 2023-2030 г.г. _____
- сведения об организации, расположенной на объекте
- 1.6. Название организации (учреждения) (полное юридическое наименование - согласно Уставу, краткое наименование): Муниципальное бюджетное дошкольное образовательное учреждение детский сад № 21 г. Амурска Амурского муниципального района Хабаровского края – МБДОУ № 21 г. Амурска.
- 1.7. Юридический адрес организации (учреждения): 682645, Хабаровский край, г. Амурск, пр. Октябрьский 16 А.
- 1.8. Основание для пользования объектом (оперативное управление, аренда, собственность): оперативное управление.
- 1.9. Форма собственности (государственная, негосударственная): государственная
- 1.10. Территориальная принадлежность (федеральная, региональная, муниципальная): муниципальная
- 1.11. Вышестоящая организация (наименование): Управление образования, молодежной политики и спорта администрации Амурского муниципального района Хабаровского края
- 1.12. Адрес вышестоящей организации, другие координаты: 682640, Хабаровский край, г. Амурск, пр. Комсомольский 2А.

2. Краткая характеристика деятельности организации на объекте (по обслуживанию населения)

- 2.1. Сфера деятельности (здравоохранение, образование, социальная защита, физическая культура и спорт, культура, связь и информация, транспорт, жилой фонд, потребительский рынок и сфера услуг, другое: образование.
- 2.2. Виды оказываемых услуг: дошкольная образовательная услуга, присмотр и уход за детьми.
- 2.3. Форма оказания услуг: (на объекте, с длительным пребыванием, в т.ч. проживанием, на дому, дистанционно): на объекте.
- 2.4. Категории обслуживаемых инвалидов: инвалиды, передвигающиеся на коляске (**К**), инвалиды с нарушениями опорно-двигательного аппарата (**О**); нарушениями зрения (**С**), нарушениями слуха (**Г**), нарушениями умственного развития (**У**): все категории

3. Оценка состояния доступности для инвалидов объекта

- 3.1. Путь следования к объекту пассажирским транспортом
(описать маршрут движения с использованием пассажирского транспорта): пассажирские автобусы маршрутов № 4, № 46, № 64.
- 3.2. Путь к объекту от ближайшей остановки пассажирского транспорта:
- 3.2.1. расстояние до объекта от остановки транспорта: 350 м.
- 3.2.2. время движения (пешком): 7-10 мин.

3.2.3. наличие выделенного от проезжей части пешеходного пути (да, нет) - нет

3.2.4. Перекрестки: нерегулируемые; регулируемые, со звуковой сигнализацией, таймером: нерегулируемые.

3.2.5. Информация на пути следования к объекту: акустическая, тактильная, визуальная; нет – нет.

3.2.6. Перепады высоты на пути: есть, нет (описать): есть (спуск к остановке 24 магазин; лестничный марш - подъем к остановке 20 дом; прямая пешеходная часть к остановке 6 школа).

Их обустройство для инвалидов на коляске: да, нет (нет).

3.3. Организация доступности объекта для инвалидов – форма обслуживания <*> с учетом СП 35-101-2001

N п/п	Категория инвалидов (вид нарушения)	Вариант организации доступности объекта (формы обслуживания) <u><*></u>
1	Все категории инвалидов и МГН	ДУ
	в том числе инвалиды:	
2	передвигающиеся на креслах-колясках	ДУ
3	с нарушениями опорно-двигательного аппарата	ДУ
4	с нарушениями зрения	ДУ
5	с нарушениями слуха	ДУ
6	с нарушениями умственного развития	ДУ

<*> Указывается один из вариантов: "А", "Б", "ДУ", "ВНД".

3.4 Состояние доступности основных структурно-функциональных зон

N п/п	Основные структурно-функциональные зоны	Состояние доступности, в том числе для основных категорий инвалидов, **
1	Территория, прилегающая к зданию (участок)	ДЧ-В
	в том числе инвалиды:	ДП-В
2	Вход (входы)	ДУ
3	Путь (пути) движения внутри здания (в т.ч. пути эвакуации)	ДЧ-В
4	Зона целевого назначения здания (целевого посещения объекта)	ДП-В
5	Санитарно-гигиенические помещения	ДП-В
6	Система информации и связи (на всех зонах)	ДЧ-В

**Указывается:

ДП-В – доступно полностью всем;

ДП-И (К, О, С, Г, У) - доступно полностью избирательно (указать категории инвалидов);

ДЧ-В – доступно частично всем;

ДЧ-И (К, О, С, Г, У) – доступно частично, избирательно (указать категории инвалидов);

ДУ – доступно условно,

ВНД - временно недоступно.

3.5. Итоговое заключение о состоянии доступности объекта: Состояние доступности основных структурно-функциональных зон достигается, в том числе дистанционно, на дому, с помощью сотрудника учреждения. Зона № 5 (Санитарно-гигиенические помещения) является ДЧ-В для категорий К, О, С.

4. Управленческое решение

4.1. Рекомендации по адаптации основных структурных элементов объекта

№ п/п	Основные структурно-функциональные зоны объекта и виды работ, необходимых для обеспечения доступности объекта услуг для инвалидов в соответствии с требованиями законодательства РФ	Рекомендации по адаптации объекта и запланированные сроки выполнения
1.	<i>Территория, прилегающая к зданию (участок)</i>	
1.1.	Капитальный ремонт	
1.2.		
3.	<i>Вход (входы) в здание</i>	
2.1.	Технические решения невозможны - организация	Капитальный ремонт

	альтернативной формы обслуживания	
3.	<i>Путь (пути) движения внутри здания (в т.ч. пути эвакуации)</i>	
3.1.	Индивидуальное решение с ТСР	
3.2.		
4	<i>Зона целевого назначения здания (целевого посещения объекта)</i>	
4.1	Не нуждается	
4.2		
5	<i>Санитарно-гигиенические помещения</i>	
5.1	Капитальный ремонт	
6	<i>Система информации на объекте (на всех зонах)</i>	
6.1	Капитальный ремонт	
7	<i>Пути движения к объекту (от остановки транспорта)</i>	
7.1	Индивидуальное решение с ТСР	
8.	<i>Все зоны и участки</i>	
8.1	Индивидуальное решение с ТСР	

<*> Указывается один из вариантов (видов работ): не нуждается; ремонт (текущий, капитальный); индивидуальное решение с ТСР Технические решения невозможны - организация альтернативной формы обслуживания

4.2. Период проведения работ – с 2023 года по 2030 год.
в рамках исполнения _____

(указывается наименование документа: программы, плана)

4.3. Ожидаемый результат (по состоянию доступности) после выполнения работ по адаптации доступен условно.

Оценка результата исполнения программы, плана (по состоянию доступности)

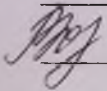
4.4. Для принятия решения требуется, не требуется (нужное подчеркнуть): согласование с вышестоящей организацией и разработка проектно-сметной документации, согласно СП59.133302012.

Имеется заключение уполномоченной организации о состоянии доступности объекта (наименование документа и выдавшей его организации, дата), прилагается

4.5. Информация размещена на сайте МО дата

<http://amurskdou21.ucoz.ru/>

(наименование сайта, портала)

 Рощина Ю.В., заместитель заведующего по АХЧ, 8/42142/99724

(подпись, Ф.И.О., должность; координаты для связи уполномоченного представителя объекта)

5. Особые отметки

Паспорт сформирован на основании:

1. Анкеты (информации об объекте) от " " 20__ г.
2. Акта обследования объекта: N акта от " " 20__ г.
3. Решения Комиссии от " " 20__ г.

Организация оставляет за собой право вносить изменения и дополнения в Паспорт доступности объекта и предоставляемых на нем услуг с учетом финансирования и потребности в предоставлении услуг на качественно новом уровне с учетом изменения федерального и регионального законодательства.

Обозначения и сокращения

Категории инвалидов	
Г	инвалиды с нарушениями слуха
К	инвалиды, передвигающиеся на креслах-колясках
О (ОДА)	инвалиды с нарушениями опорно-двигательного аппарата
С	инвалиды с нарушениями зрения
У	инвалиды с нарушениями умственного развития
Состояние доступности объекта (зоны)	
ДП	доступно полностью
ДЧ	доступно частично
ДУ	доступно условно
«ВНД»	временно недоступно
Вариант организации доступности объекта (формы обслуживания)	
«А»	доступность всех зон и помещений - универсальная
«Б»	доступны специально выделенные участки и помещения
«ДУ»	доступность условная: дополнительная помощь сотрудника, услуги на дому, дистанционно
«ВНД»	не организована доступность
Вид работ по адаптации (в соответствии с классификатором)	
ТР	текущий ремонт
ПСД	подготовка проектно-сметной документации
Стр	строительство
КР	капитальный ремонт
Рек	реконструкция
Орг	Организация альтернативной формы обслуживания и другие организационные мероприятия

УТВЕРЖДАЮ
Заведующий МБДОУ № 21 г. Амурска
М.А. Гурская
"20" ноября 2023 г.



**АНКЕТА
К ПАСПОРТУ ДОСТУПНОСТИ ОСИ**
**муниципальное бюджетное дошкольное образовательное учреждение детский сад
№ 21 г. Амурска Амурского муниципального района Хабаровского края**

наименование организации

1.1. Наименование (вид) объекта: Муниципальное бюджетное дошкольное образовательное учреждение детский сад № 21 г. Амурска Амурского муниципального района Хабаровского края.

1.2. Адрес объекта: 682645, Хабаровский край, г. Амурск, пр. Октябрьский 16 А.

1.3. Сведения о размещении объекта:

- отдельно стоящее здание 2 этажа, 2259,1 кв. м

- часть здания _____ этажей (или на _____ этаже), _____ кв. м

- наличие прилегающего земельного участка (да, нет); да, 7654,9 кв. м

1.4. Год постройки здания 1980, последнего капитального ремонта _____

1.5. Дата предстоящих плановых ремонтных работ: текущего 2023 г., капитального 2023-2030 г.г

сведения об организации, расположенной на объекте

1.6. Название организации (учреждения) (полное юридическое наименование - согласно Уставу, краткое наименование): Муниципальное бюджетное дошкольное образовательное учреждение детский сад № 21 г. Амурска Амурского муниципального района Хабаровского края – МБДОУ № 21 г. Амурска.

1.7. Юридический адрес организации (учреждения): 682645, Хабаровский край, г. Амурск, пр. Октябрьский 16 А.

1.8. Основание для пользования объектом (оперативное управление, аренда, собственность): оперативное управление.

1.9. Форма собственности (государственная, негосударственная): государственная

1.10. Территориальная принадлежность (федеральная, региональная, муниципальная): муниципальная

1.11. Вышестоящая организация (наименование): Управление образования, молодежной политики и спорта администрации Амурского муниципального района Хабаровского края

1.12. Адрес вышестоящей организации, другие координаты: 682640, Хабаровский край, г. Амурск, пр. Комсомольский 2А.

2. Характеристика деятельности организации на объекте

2.1. Сфера деятельности (здравоохранение, образование, социальная защита, физическая культура и спорт, культура, связь и информация, транспорт, жилой фонд, потребительский рынок и сфера услуг, другое: образование.

2.2. Виды оказываемых услуг: дошкольная образовательная услуга, присмотр и уход за детьми.

2.3. Форма оказания услуг: (на объекте, с длительным пребыванием, в т.ч. проживанием, на дому, дистанционно): на объекте.

2.4. Категории обслуживаемого населения по возрасту: (дети, взрослые трудоспособного возраста, пожилые; все возрастные категории): дети.

2.5. Категории обслуживаемых инвалидов: инвалиды, передвигающиеся на коляске, инвалиды с нарушениями опорно-двигательного аппарата; нарушениями зрения,

нарушениями слуха, нарушениями умственного развития - инвалиды с нарушениями опорно-двигательного аппарата.

2.6. Плановая мощность: посещаемость (количество обслуживаемых в день), вместимость, пропускная способность 280 воспитанников

2.7. Участие в исполнении ИПР инвалида, ребенка-инвалида (да, нет): да.

3. Состояние доступности объекта для инвалидов и других маломобильных групп населения (МГН) доступна альтернативная форма обслуживания.

3.1. Путь следования к объекту пассажирским транспортом (описать маршрут движения с использованием пассажирского транспорта): пассажирские автобусы маршрутов № 4, № 46, № 64. наличие адаптированного пассажирского транспорта к объекту: нет.

3.2. Путь к объекту от ближайшей остановки пассажирского транспорта:

3.2.1. расстояние до объекта от остановки транспорта 400 м.

3.2.2. время движения (пешком) 7-10 мин.

3.2.3. наличие выделенного от проезжей части пешеходного пути (да, нет): нет.

3.2.4. Перекрестки: нерегулируемые; регулируемые, со звуковой сигнализацией, таймером; нерегулируемые

3.2.5. Информация на пути следования к объекту: акустическая, тактильная, визуальная; нет.

3.2.6. Перепады высоты на пути: есть, нет: есть спуски и подъемы, обусловленные естественным рельефом местности.

Их обустройство для инвалидов на коляске: да, нет: нет.

3.3. Вариант организации доступности ОСИ (формы обслуживания) <*> с учетом СП 35-101-2001

N п/п	Категория инвалидов (вид нарушения)	Вариант организации доступности объекта
1	Все категории инвалидов и МГН	ДУ
	в том числе инвалиды:	
2	передвигающиеся на креслах-колясках	ДУ
3	с нарушениями опорно-двигательного аппарата	ДУ
4	с нарушениями зрения	ДУ
5	с нарушениями слуха	ДУ
6	с нарушениями умственного развития	ДУ

<*> Указывается один из вариантов: "А", "Б", "ДУ", "ВНД".

4. Управленческое решение (предложения по адаптации основных структурных элементов объекта)

N п/п	Основные структурно-функциональные зоны объекта	Рекомендации по адаптации объекта (вид работы) <*>
1	Территория, прилегающая к зданию (участок)	индивидуальное решение не нуждается
2	Вход (входы) в здание	ОРГ
3	Путь (пути) движения внутри здания (в т.ч. пути эвакуации)	ОРГ
4	Зона целевого назначения (целевого посещения объекта)	ОРГ
5	Санитарно-гигиенические помещения	ОРГ
6	Система информации на объекте (на всех зонах)	индивидуальное решение с ТСР
7	Пути движения к объекту (от остановки транспорта)	Индивидуальное решение с ТСР
8	Все зоны и участки	Индивидуальное решение с ТСР

<*> Указывается один из вариантов (видов работ): не нуждается; ремонт (текущий, капитальный); индивидуальное решение с ТСР; технические решения невозможны; ОРГ - организация альтернативной формы обслуживания.

Обозначения и сокращения

Категории инвалидов	
Г	инвалиды с нарушениями слуха
К	инвалиды, передвигающиеся на креслах-колясках
О (ОДА)	инвалиды с нарушениями опорно-двигательного аппарата
С	инвалиды с нарушениями зрения
У	инвалиды с нарушениями умственного развития
Состояние доступности объекта (зоны)	
ДП	доступно полностью
ДЧ	доступно частично
ДУ	доступно условно
«ВНД»	временно недоступно
Вариант организации доступности объекта (формы обслуживания)	
«А»	доступность всех зон и помещений - универсальная
«Б»	доступны специально выделенные участки и помещения
«ДУ»	доступность условная: дополнительная помощь сотрудника, услуги на дому, дистанционно
«ВНД»	не организована доступность
Вид работ по адаптации (в соответствии с классификатором)	
ТР	текущий ремонт
ПСД	подготовка проектно-сметной документации
Стр	строительство
КР	капитальный ремонт
Рек	реконструкция
ОРГ	Организация альтернативной формы обслуживания и другие организационные мероприятия

УТВЕРЖДАЮ
Заведующий МБДОУ № 21 г. Амурска
М.А. Турская
"30" 11/2023 г.



**АКТ ОБСЛЕДОВАНИЯ
объекта социальной инфраструктуры
К ПАСПОРТУ ДОСТУПНОСТИ ОСИ**

г. Амурск

«30» 11 2023г.

1. Общие сведения об объекте

1.1. Наименование (вид) объекта: Муниципальное бюджетное дошкольное образовательное учреждение детский сад № 21 г. Амурска Амурского муниципального района Хабаровского края.

1.2. Адрес объекта: 682645, Хабаровский край, г. Амурск, пр. Октябрьский 16 А.

1.3. Сведения о размещении объекта:

- отдельно стоящее здание 2 этажа, 2259,1 кв. м

- часть здания _____ этажей (или на _____ этаже), _____ кв. м

- наличие прилегающего земельного участка (да, нет); да. 7654.9 кв. м

1.4. Год постройки здания 1980, последнего капитального ремонта _____.

1.5. Дата предстоящих плановых ремонтных работ: текущего 2023 год, капитального 2030 год.

сведения об организации, расположенной на объекте

1.6. Название организации (учреждения) (полное юридическое наименование - согласно Уставу, краткое наименование): Муниципальное бюджетное дошкольное образовательное учреждение детский сад № 21 г. Амурска Амурского муниципального района Хабаровского края – МБДОУ № 21 г. Амурска.

1.7. Юридический адрес организации (учреждения): 682645, Хабаровский край, г. Амурск, пр. Октябрьский 16 А.

2. Характеристика деятельности организации на объекте

2.1. Сфера деятельности (здравоохранение, образование, социальная защита, физическая культура и спорт, культура, связь и информация, транспорт, жилой фонд, потребительский рынок и сфера услуг, другое):
образование

2.2. Виды оказываемых услуг: дошкольная образовательная услуга, присмотр и уход за детьми.

2.3. Форма оказания услуг (на объекте, с длительным пребыванием, в т.ч. проживанием, на дому, дистанционно): на дому.

2.4. Категории обслуживаемого населения по возрасту (*дети, взрослые трудоспособного возраста, пожилые; все возрастные категории*): дети.

2.5. Категории обслуживаемых инвалидов (*К, О, С, Г, У*): К, О, С, Г, У

Плановая мощность: (*посещаемость (количество обслуживаемых в день), вместимость, пропускная способность*): 280 воспитанников.

2.6. Участие в исполнении ИПРА инвалида, ребенка-инвалида (*да, нет*): да.

3. Состояние доступности объекта

3.1. Путь следования к объекту пассажирским транспортом

(*описать маршрут движения с использованием пассажирского транспорта*): пассажирский транспорт не адаптирован, водители не могут работать с инвалидами по зрению, слуху, на креслах-колясках, помощь не оказывают. Остановки не адаптированы, на путях движения встречаются неровности, трещины дорожного покрытия, отсутствуют информационные знаки и указатели направления движения.

Наличие адаптированного пассажирского транспорта к объекту: нет.

3.2. Путь к объекту от ближайшей остановки пассажирского транспорта:

3.2.1. расстояние до объекта от остановки транспорта 400 м.

3.2.2. время движения (пешком) 7-10 мин.

3.2.3. наличие выделенного от проезжей части пешеходного пути (*да, нет*): нет.

3.2.4. Перекрестки *нерегулируемые; регулируемые, со звуковой сигнализацией, таймером*: нерегулируемые

3.2.5. Информация на пути следования к объекту: акустическая, тактильная, визуальная: нет.

3.2.6. Перепады высоты на пути (*есть, нет*): есть спуски и подъемы, обусловленные естественным рельефом местности.

3.3. Организация доступности объекта для МГН – форма обслуживания

№ п/п	Категория МГН (вид нарушения)	Вариант организации доступности объекта (формы обслуживания)*
1.	Все категории МГН	ДУ
	<i>в том числе:</i>	
2	передвигающиеся на креслах-колясках	ДУ
3	с нарушениями опорно-двигательного аппарата	ДУ
4	с нарушениями зрения	ДУ
5	с нарушениями слуха	ДУ
6	с нарушениями умственного развития	ДУ

* - указывается один из вариантов: «А», «Б», «ДУ», «ВНД»

3.4. Состояние доступности основных структурно-функциональных зон

№ п/п	Основные структурно-функциональные зоны	Состояние доступности, в том числе для основных категорий МГН
1	Территория, прилегающая к зданию (участок)	ДЧ-В
2	Вход (входы) в здание	ДЧ-В
3	Путь (пути) движения внутри здания (в т.ч. пути эвакуации)	ДУ
4	Зона целевого назначения здания (целевого посещения объекта)	ДЧ-В
5	Санитарно-гигиенические помещения	ДЧ-В
6	Система информации и связи (на всех зонах)	ДЧ-В

** Указывается: ДП-В - доступно полностью всем; ДП-И (К, О, С, Г, У) – доступно полностью избирательно (указать категории инвалидов); ДЧ-В - доступно частично всем; ДЧ-И (К, О, С, Г, У) – доступно частично избирательно (указать категории инвалидов); ДУ - доступно условно, ВНД - недоступно

3.5. ИТОГОВОЕ ЗАКЛЮЧЕНИЕ о состоянии доступности ОСИ: ДЧ-И(О,Г,У) ВНД (К,С).

4. Управленческое решение

4.1. Рекомендации по адаптации основных структурно-функциональных зон объекта

№ п/п	Основные структурно-функциональные зоны объекта	Рекомендации по адаптации объекта (виды работ)
1	Территория, прилегающая к зданию (участок)	Необходимы парковочные места и разметкой мест для инвалидов обозначить места парковки знаком. Требуется установка указателей.
2	Вход (входы) в здание	Технические решения не возможны – организация альтернативной формы обслуживания. Перепланировка и капитальный ремонт.
3	Путь (пути) движения внутри здания (в т.ч. пути эвакуации)	Индивидуальное решение с ТСР
4	Зона целевого назначения здания (целевого посещения объекта)	Технические решения не возможны – организация альтернативной формы обслуживания. Перепланировка и капитальный ремонт.
5	Санитарно-гигиенические помещения	Технические решения не возможны – организация альтернативной формы обслуживания. Перепланировка и капитальный ремонт.
6	Система информации и связи (на всех зонах)	Индивидуальное решение с ТСР

4.3. Планируемые мероприятия, проводимые при капитальном ремонте в срок до 2030года

№ п \п	Основные структурно-функциональные зоны объекта	Индивидуальные решения
1	Территория, прилегающая к зданию (участок)	Провести ремонт дорожного покрытия и пешеходных дорожек в соответствии с СП 59.13330.2020
2	Вход (входы) в здание	Приведение в соответствие.
3	Путь (пути) движения внутри здания (в т.ч. пути эвакуации)	Приведение в соответствие.
4	Зона целевого назначения здания (целевого посещения объекта)	Не нуждается в проведении мероприятий по повышению качества обслуживания персоналом обратившихся граждан с инвалидностью.
5	Санитарно-гигиенические помещения	Ремонтные работы по приведению в соответствие с требованиями доступности.
6	Система информации и связи (на всех зонах)	Установка информационных табличек помещений:: расположены рядом с дверью (со стороны открытия двери); в соответствии с п.6.8 ГОСТ Р 51671-2015.

4.4. Ожидаемый результат (по состоянию доступности) после выполнения работ по адаптации: вариант доступности ДУ

Вариант "А" - доступность всех зон и помещений (универсальная);
 вариант "Б" - выделены для обслуживания инвалидов специальные участки и помещения;
 вариант "Ду" - обеспечена условная доступность: помощь сотрудника организации, либо услуги представляются на дому или дистанционно;
 вариант "ВНД" - доступность не организована (временно недоступно)

4.5. Для принятия решения требуется, не требуется(нужное подчеркнуть):

4.5.1. согласование с общественными организациями инвалидов _____;

4.6. Информация размещена (не обновлена) на Карте доступности субъекта Российской Федерации <http://amurskdou21.ucoz.ru/>

(наименование сайта, портала)

5. Особые отметки

ПРИЛОЖЕНИЯ:

Результаты обследования:

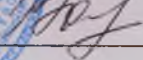
- | | |
|--|----------------|
| 1. Территории, прилегающей к объекту | на <u>2</u> л. |
| 2. Входа (входов) в здание | на <u>2</u> л. |
| 3. Путей движения в здании | на <u>2</u> л. |
| 4. Зоны целевого назначения объекта | на <u>2</u> л. |
| 5. Санитарно-гигиенических помещений | на <u>2</u> л. |
| 6. Системы информации (и связи) на объекте | на <u>3</u> л. |
| Поэтажные планы, паспорт БТИ: _____ | на <u>3</u> л. |

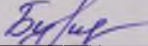
Другое (в том числе дополнительная информация о путях движения к объекту): _____

Руководитель рабочей группы:


Заведующий МБДОУ № 21 г. Амурска  /М.А. Турская

Члены рабочей группы:

Заместитель заведующего по АХЧ  /Ю.В. Рощина
МБДОУ № 21 г. Амурска

Психолог МБДОУ № 21 г. Амурска  /В.Ю. Буркова


В том числе:

Председатель местного отделения
ВОРДИ в Амурском районе  /И.Л. Королева/

Результаты обследования:
1. Территории, прилегающей к зданию (участка)

№ п/п	Наименование функционально-планировочного элемента	Наличие элемента			Выявленные нарушения и замечания		Работы по адаптации объектов	
		есть/нет	№ на плане	№ фото	Содержание (фактическое)	Значимость для инвалида (категория)	Содержание	Виды работ
1.1	Вход (входы) на территорию	есть			- Ширина калитки 1 метр. - Перед входом в калитку установлены отсекающие решетки параллельно пешеходному пути. -Ширина просветов ячеек решеток 11 мм	К.О.С.	Вход соответствует п.5.1.2. и п.5.1. СП59.13330.2020	ТР-текущий ремонт
1.2	Путь (пути) движения на территории	есть			Нет системы средств информационной поддержки и навигации.		Привести в соответствие, разработать проектно-сметную документацию для ремонта асфальтового покрытия.	КР-капитальный ремонт
1.3	Лестница (наружная)	нет						
1.4	Пандус (наружный)	нет						
1.5	Автостоянка и парковка	нет						
	ОБЩИЕ требования к зоне	нет						

Заключение по зоне:

Наименование структурно-функциональной зоны	Состояние доступности (к пункту 3.4 Акта обследования ОСИ)	Приложение		Рекомендации по адаптации (к пункту 4.1 Акта обследования ОСИ)
		№ на плане	№ на фото	
Территории прилегающей к зданию (участку)				<p>Установить указатели направления движения к ближайшему доступному элементу, возле недоступных входов к зданию, в соответствии с п. 5.1.10. СП59.13330.2020.</p>

**Результаты обследования:
2.Входа (входов) в здание**

№ п/п	Наименование функционально планировочного элемента	Наличие элемента			Выявленные нарушения и замечания		Работы по адаптации объектов	
		Есть/нет	№ на плане	№ на фото	Солепжание (фактическое)	Значимость для инвалида (категория)	Содержание	Виды работ
2.1	Лестница(наружная)	нет						
2.2	Пандус(наружный)	нет						
2.3	Входная площадка (перед дверью)	есть			Входная площадка- 2,30м х 3,30м., высота 0,002 м Нет информирующей с использованием рельефно-точечного шрифта Брайля таблички рядом с входной дверью. Есть кнопка домофона.	К.О.С.	Соответствует требованиям п.6.1.4 СП 59. 13330.2020	ТР
2.4	Дверь (входная)	да			Ширина двери - 0,93 м - высота порога -0,04 м -установлен доводчик, обеспечивающий автоматическую задержку не менее 5 сек. -дверная ручка имеет П-образную форму	К.О.С.	Привести в соответствие порог п.6.2.4 СП 59. 13330.2020 Дверная ручка, доводчик, ширина двери соответствует п.6.1.5; 6.4.3 СП 59. 13330.2020	Т.Р
2.5	Тамбур	да			- глубина тамбура - 1,6 м - ширина тамбура - 3,2 м - высота порога - 0,04 м.		Привести в соответствие порог п.6.2.4 СП 59. 13330.2020	ТР - текущий ремонт

	<p>ОБЩИЕ требования к зоне</p>	<p>да</p>		<p>Нет информирующей с использованием рельефно-точечного шрифта Брайля таблички рядом с входной дверью.</p>	<p>Установить на объекте идентичные знаки и указатели, соответствующие ГОСТ Р 51671-2015. ГОСТ Р 52131-2019, в соответствии с п.6.5.2. СП59.13330.2020. Установить указатели направления движения к эвакуационным входам в соответствии с п. 6.5.2. СП59.13330.2020.</p>
--	--------------------------------	-----------	--	---	--

Заключение по зоне:

Наименование структурно-функциональной зоны	Состояние доступности (к пункту 3.4 Акта обследования ОСИ)	Приложение		Рекомендации по адаптации (к пункту 4.1 Акта обследования ОСИ)
		№ на плане	№ на фото	
<p>Вход (входы) в здание</p>				

Приложение №3


к акту обследования ОСИ к паспорту доступности

Результаты обследования:

3. Пути (путей) движения внутри здания (в т.ч. путей эвакуации)

№ п/п	Наименование функционально планировочного элемента	Наличие элемента		Выявленные нарушения и замечания		Работы по адаптации объектов		
		Есть/нет	№ на плане	№ на фото	Содержание (фактическое)	Значимость для инвалида (категория)	Содержание	Виды работ
3.1	Коридор	есть			-Ширина коридора 1,2м. -Длина коридора 7,5 м.		Соответствует п.6.2.1 СП 59. 13330.2020	ТР
3.2	Лестница	есть			-высота ступеней-0,11 м -ширина ступеней-0,28м Нет поручней на высоте 0,9 м. Имеются контрастные полосы на первой и последней ступенях. Ступени-противоскользящая плитка	К.О.С.	Лестница соответствует п.5.1.12; 6.2.8 Установить поручни согласно п.5.1.13 СП 59. 13330.2020	ТР
3.3	Пандус	нет						
3.4	Лифт пассажирский (или подъемник)	нет						
3.5	Дверь	есть			- ширина двери 0,93 м -высота порога 0,04 м.		Привести высоту порога в соответствие с п.6.2.4 СП59. 13330.2020.	ТР
3.6	Пути эвакуации (в т.ч. зоны безопасности)	есть			ширина коридора -3 м длина коридора -18 м		Соответствует п. 6.2.1. СП59. 13330.2020.	ТР
	Общие требования к зоне	есть						

Включение по зоне

Наименование структурно-функциональной зоны	Состояние доступности (к пункту 3.4 Акта обследования ОСИ)	Приложение		Рекомендации по адаптации (к пункту 4.1 Акта обследования ОСИ)
		№ на плане	№ на фото	
Пути движения внутри здания (в т.ч. пути эвакуации)				

Комментарий к заключению:

Приложение №4
к акту обследования ОСИ к паспорту доступности
от _____ 2023г.

Результаты обследования:
4.Зоны целевого назначения здания (целевого посещения объекта).

№ п/п	Наименование функционально планировочного элемента	Наличие элемента		Выявленные нарушения и замечания		Работы по адаптации объектов		
		Есть/нет	№ на плане	№ на фото	Содержание	Значимость Для инвалида (категория)	Содержание	Виды работ
4.1	Кабинетная форма обслуживания	есть	4		-ширина двери-0,9м. площадь кабинета- 14,3 кв.м. высота порога-0,025 м.		Соответствует кабинет п. 6.1.5 и п. 8.1.11 СП59. 13330.2020. Привести высоту порога в соответствие с п.6.2.4 СП59. 13330.2020.	ТР
4.2	Зальная форма обслуживания	есть			Ширина зала-6,00м Длина зала -12,00м		Соответствует п. 6.1.5 и п. 8.1.11 СП59. 13330.2020.	
4.3	Прилавочная форма обслуживания	нет						
4.4	Форма обслуживания с перемещением по маршруту	нет						
4.5	Кабина Индивидуального обслуживания	нет						
	ОБЩИЕ требования к зоне	нет						

Заключение по зоне:

Наименование структурно-функциональной зоны	Состояние доступности (к пункту 3.4 Акта обследования ОСИ)	Приложение		Рекомендации по адаптации (к пункту 4.1 Акта обследования ОСИ)
		№ на плане	№ на фото	

<p>Кабинетная форма обслуживания</p>					
--	--	--	---	---	--


Приложение №5
к акту обследования ОСИ к паспорту доступности
от _____ 2023г.

**I. Результаты обследования:
5. Санитарно-гигиенических помещений**

№ п/п	Наименование функционально планировочного элемента	Наличие элемента			Выявленные нарушения и замечания		Работы по адаптации объектов	
		Есть/ нет	№ на плане	№ на фото	Содержание (фактическое)	Значимость Для инвалида (категория)	Содержание	Виды работ
5.1	Туалетная комната	есть	6		Дверь в туалетную комнату шириной- 0,9 м Высота порога- 0,0010м -размер туалетной комнаты - 1,43x1,95 м. - отсутствуют поручни на унитазе и раковине. На раковине имеется однорукий кран. Нет оборудования для инвалидов.	К.О.Г,У,С	Дверной проём и порог соответствует п.6.3.1 Установить настенные поручни в соответствии с п.6.3.6 СП 59. 13330.2020. Установить необходимое оборудование: крючок для костылей, опорный поручень и откидной поручень для унитаза согласно п. 6.3.3 СП 59. 13330.2020	Тр-текущий ремонт
5.2	Душевая/ванная комната	нет						
5.3	Бытовая комната (гардеробная)	нет						
	ОБЩИЕ требования к зоне	Нет						

Заключение по зоне:

Наименование	Состояние	Приложение	Рекомендации
--------------	-----------	------------	--------------

структурно-функциональной зоны	доступности (к пункту 3.4 Акта обследования ОСИ)	№ на плане	№ на фото	по адаптации (к пункту 4.1 Акта обследования ОСИ)
Санитарно – гигиенические помещения				Установить боковые поручни и необходимое оборудование в соответствии с п.6.3.6. СП59. 13330.2020.

Комментарий к заключен

Приложение №6
к акту обследования ОСИ к паспорту доступности
от _____ 2023г.

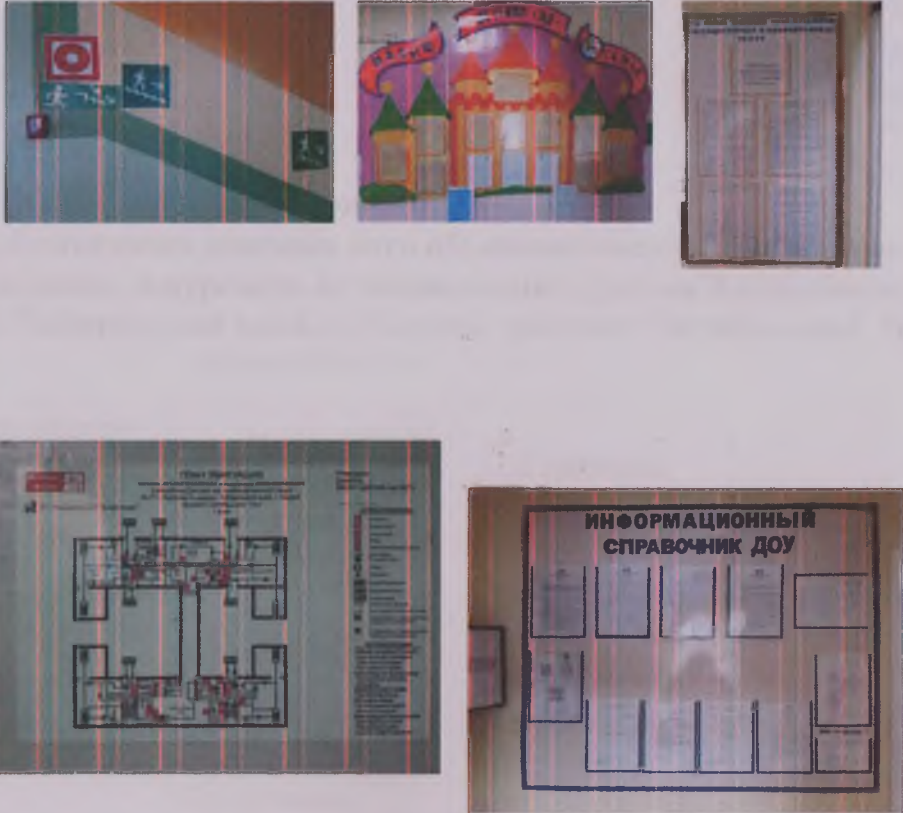
**Результаты обследования:
6.Системы информации на объекте**

22

№ п/п	Наименование функционально планировочного элемента	Наличие элемента			Выявленные нарушения и замечания		Работы по адаптации объектов	
		есть/нет	№ на плане	№ фото	Содержание	Значимость для инвалида (категория)	Содержание	Виды работ
6.1	Визуальные средства	есть			Информационные стенды		Соответствует п.6.5.2 СП59. 13330.2020.	
6.2	Акустические средства	есть			Система оповещения и эвакуации про пожаре			
6.3	Тактильные средства	нет					Установить тактильные информационные указатели, согласно п. 6.2.28; 6.3.6; 6.5.2; 6.5.1 СП59. 13330.2020.	
	ОБЩИЕ требования к зоне	нет						

Заключение по зоне:

Наименование	Состояние	Приложение	Рекомендации
--------------	-----------	------------	--------------

структурно-функциональной зоны	доступности (к пункту 3.4 Акта обследования ОСИ)	№ на плане	№ на фото	по документации (к пункту 4.1 Акта обследования ОСИ)
Системы информации на объекте				

Комментарий к заключению:

СОГЛАСОВАНО:

- Председатель местного отделения
БОРДИ в Амурском районе

И.Л.Королева

УТВЕРЖДАЮ:

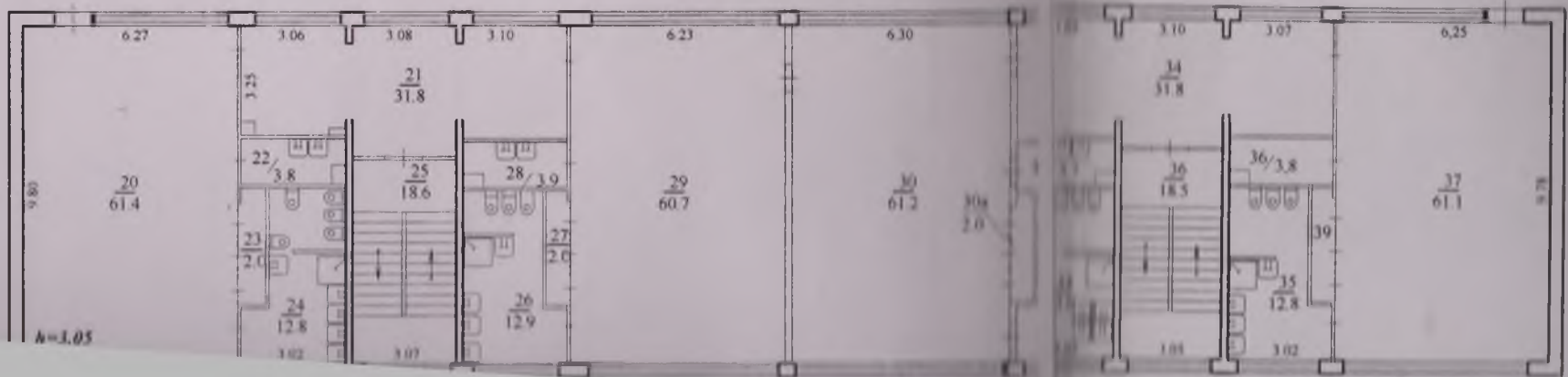
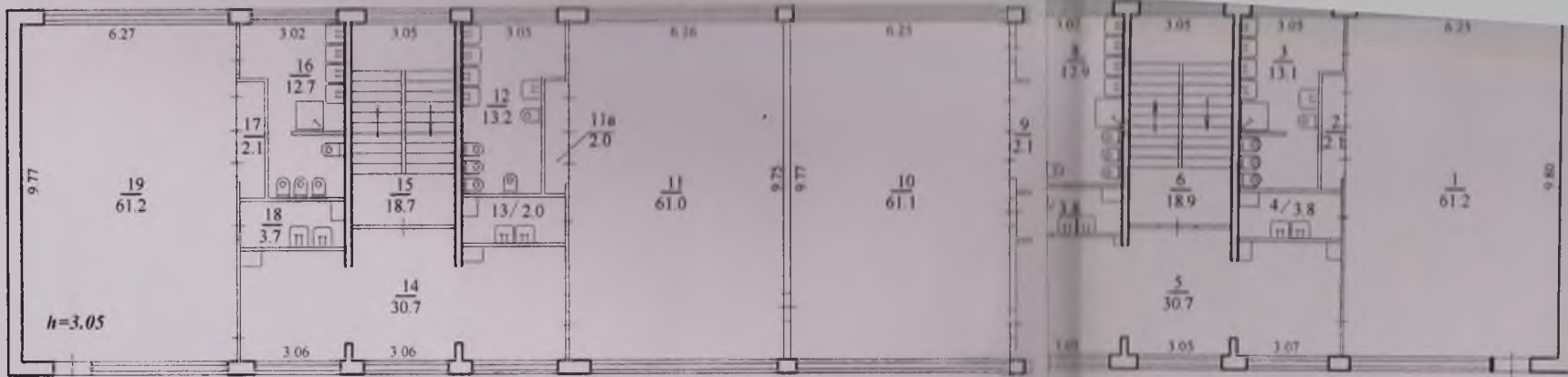
Заведующий МБДОУ № 21 г. Амурска

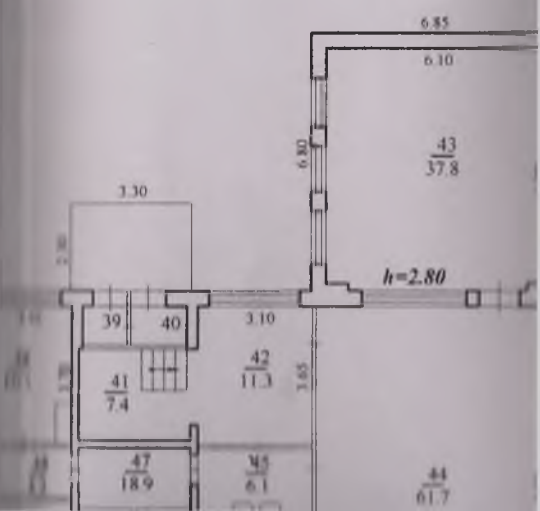
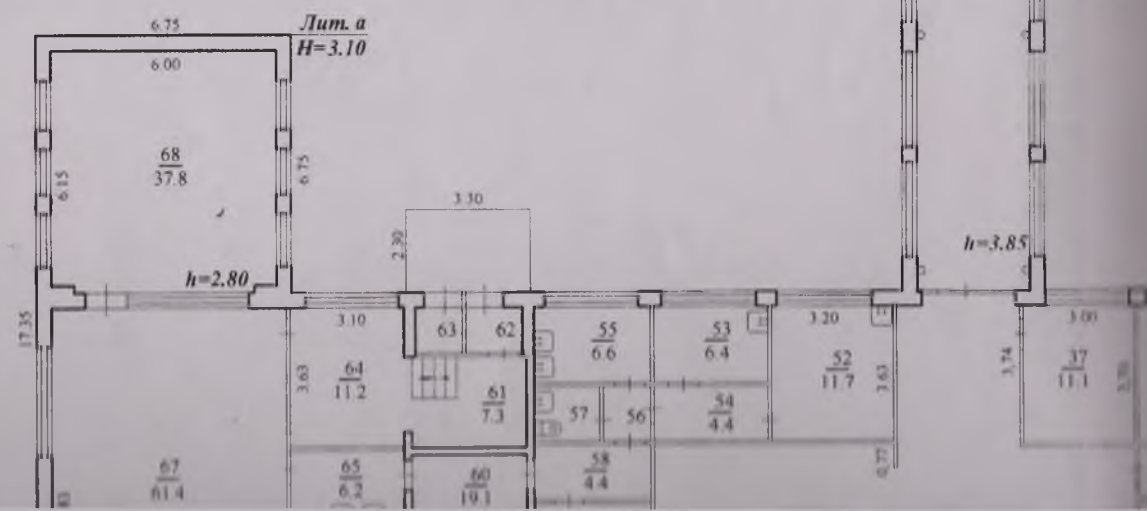
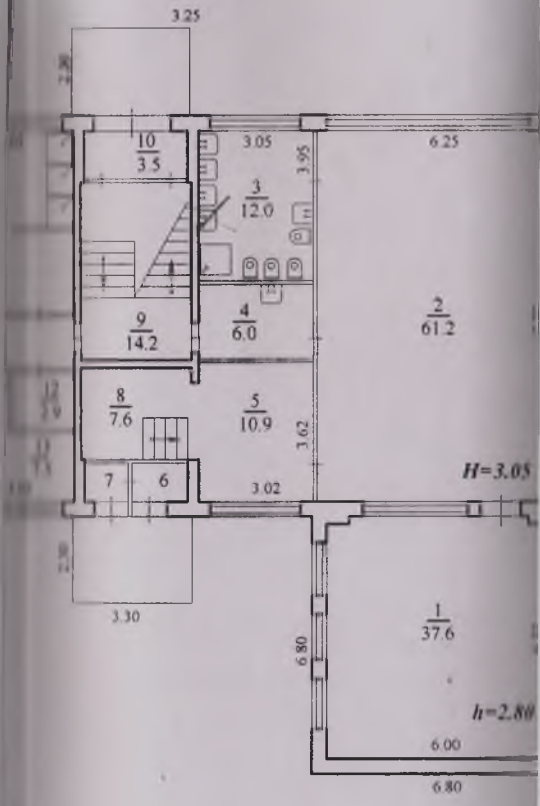
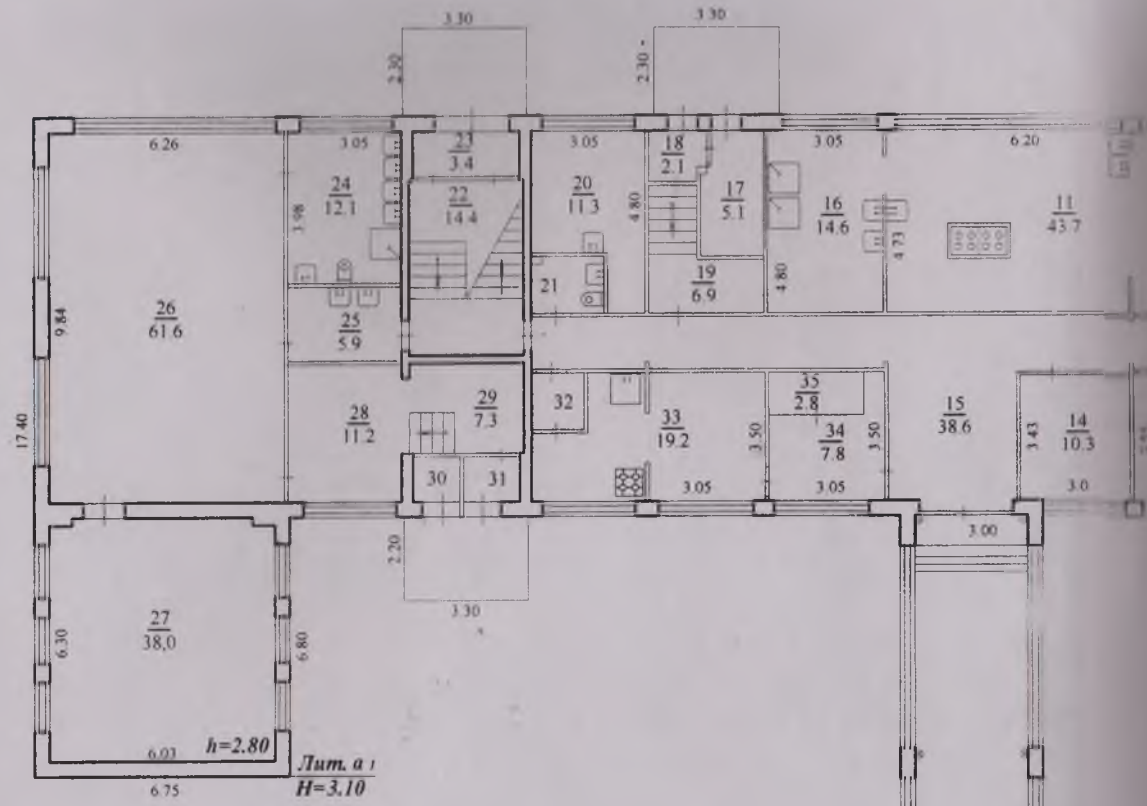
М.А. Турская

« 22 » 2023 г.

**План адаптации для МГН объекта
муниципального бюджетного дошкольного образовательного учреждения
«Детский сад № 21 г. Амурска» Амурского муниципального района Хабаровского края
на 2023 год. 682640, Хабаровский край, г. Амурск проспект Октябрьский, 16а**
наименование, адрес

№ п/п	Выявленные нарушения и замечания	Мероприятия по временному приспособлению объекта (с указанием срока)	Перечень мероприятий по адаптации объекта	Стоимость мероприятий, тыс.руб.	Срок исполнения	Альтернативный способ оказания услуги в случае невозможности адаптации объекта
1	2	3	4	5	6	7
1.	Асфальтное покрытие территории ДОУ имеет неровности, отсутствие бордюрного камня	Индивидуальная помощь ответственных лиц	Разработка ПСД Ремонт асфальтного покрытия, замена бордюрного камня	5000,0	До 2030 г.	При наличии финансирования
2.	Приобретение средств информации и оборудование для МГН			1000,0	До 2030	
3.						





МБДОУ № 21 г. Амурска

Прошито, пронумеровано и скреплено

печатью 29 листов

аведующий Турская М.А.Турская